

## TAPA CLICK Y ARO

### CARACTERÍSTICAS

La tapa consta de 4 manijas ubicadas en forma de cruz para facilitar el desenrosque.

El aro y la tapa poseen 6 trabas hermanadas en forma de cuña y muesca, al efecto de lograr un cierre estanco para cumplir las normas de aplicadas a tal caso.

El aro viene con 8 orificios para poder fijarlo a la boca del tanque.

El molde cuenta con **CUÑO INTERCAMBIABLE**; de esta manera el fabricante tiene la alternativa de tener su propia marca, grabada en la tapa.

**GRAMAJE TOTAL: 1.250 GRAMOS.**



### MATERIAL

**MATERIA PRIMA:** Polipropileno (PP) Copolimero de impacto Tipo Cuyolen Cód. 2630 PC - Fluencia 15 (grs/10\*)

**ANTIOXIDANTES Y PROTECTOR UV:** Marca BASF – Cód. IRGANOX B215 - Mat N°: 56361832

**MASTERBTCH:** Marca AMPACET – Cod. MB NEGRO 991333

**NIVEL DE CRISTALINIDAD:** Nulo, ya sea en color negro o en otro color solicitado

**DESARROLLO DEL COMPUESTO:** El compuesto esta realizado en una extrusora con conjunto de **cilindro y tornillo 100: 33 D**, zona de desgase, y sector de mezclador tipo MADOCK mecanizado completo. Su diseño permite la homogeneización y dispersión completa del copolimero junto al masterbatch y al estabilizador de impacto negativo a los rayos Ultra Violeta.

Dicha Extrusora cuenta con 8 Zonas de calentamiento controladas electrónicamente. Dado que el material utilizado es susceptible de degradación por efectos de los rayos UV, incorporamos al copolimero un antioxidante y estabilizador térmico.



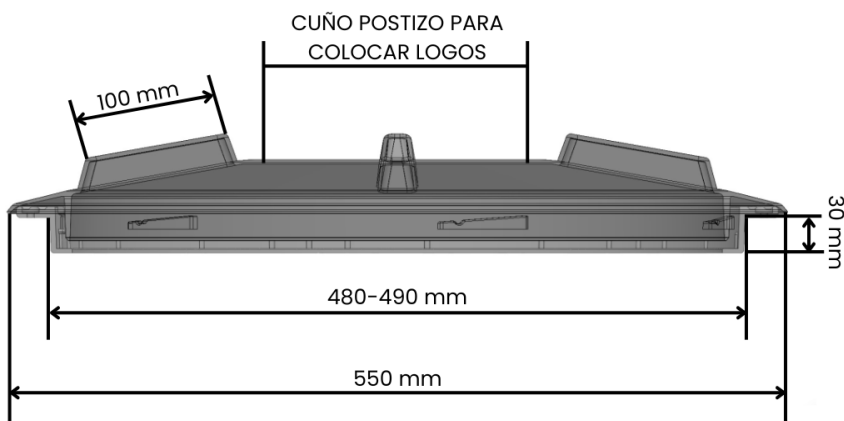
## ENSAYOS ADICIONALES

**DEFORMACION:** a temperaturas normales no notamos cambios visibles de ningún tipo

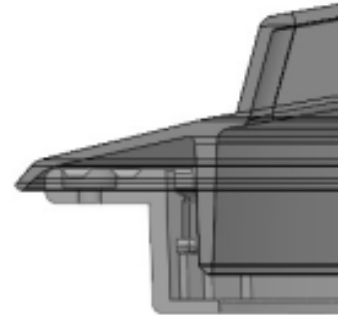
**TRACCION EN LA ROSCA:** Sufrió deformaciones después de 150 kgm ( prueba realizada con una balanza de tracción)

**TEMPERATURA:** Notamos ablandamientos en la superficie a partir de 152 °C (prueba realizada en un horno de tratamientos térmicos)

**APLASTAMIENTO:** La única prueba que pudimos realizar, fue el paso de un autoelevador de 4000 kilogramos por sobre el artículo, notando deformaciones y rayas en la superficie, pero no hubieron roturas ni rajaduras.



AMPLIACIÓN:



INCLINADA:

